



TECHNISCHE DATEN

Beschreibung: Einzel-Hängeleuchte LOG OUT UP&DOWN LED

Design: Molto Luce

Spannung: 230 / 240V

Leuchtmittel: LED

GEBRAUCHSANLEITUNG

Montage- und Sicherheitshinweise:

Das Montieren oder Kürzen der Leuchte darf nur durch fachkundiges Personal erfolgen.

Für Schäden, die durch unsachgemäße Montage- Inbetriebnahme entstehen, übernimmt der Hersteller keinerlei Haftung.

Bei jeglichen Arbeiten oder Beschädigungen an der Leuchte ist der Strom abzuschalten!

"Leds sind wartungsfreie elektronische Bauteile, die durch unsachgemäße Behandlung beschädigt oder zerstört werden können. Das Öffnen des Led-Gehäuses oder die Verrichtung jeglicher Arbeiten an der Led, führen zum Verlust des Gewährleistungsanspruchs gegenüber dem Hersteller."

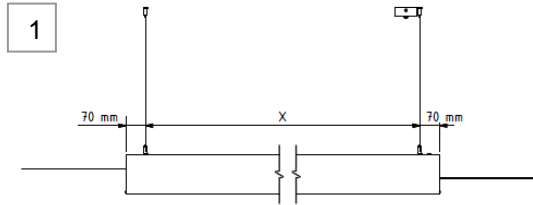
Installation and safety instructions

Shortening and installation of pendant luminaires may only be done by a qualified person.

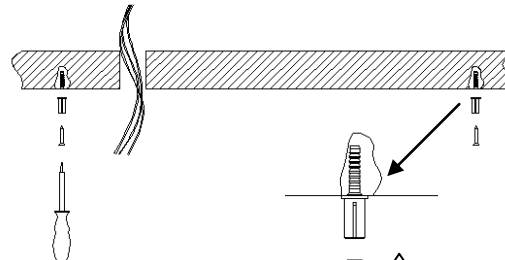
The manufacturer does not take any responsibility for damages caused by faulty installation or shortening.

During workings on the luminaire or in the event of damage to the luminaire the power supply must be switched off.

"Leds are maintenance-free electronic components that can be damaged or destroyed through inappropriate handling. Opening the Led housing or carrying out any type of work on the Led will void any warranty claim against the manufacturer."

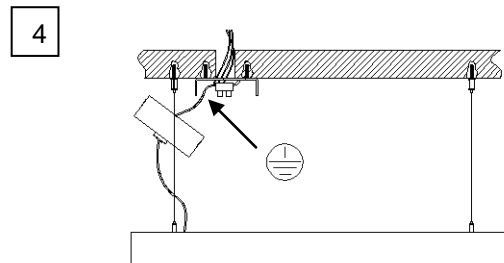


1. Abstand X = ist gleich der Bohrungsabstand für die Seilabhangung !
1. Distance X = Distance between the mounting holes for the suspension.



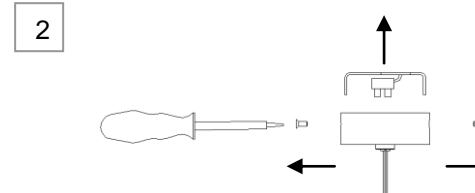
- 1.1 Seilabhangung an der Decke montieren.
- 1.2 Seilstopper einschrauben, Seil einschieben.

- 1.1 Mount the bracket on the ceiling.
- 1.2 Screw the rope stopper in and insert the rope.

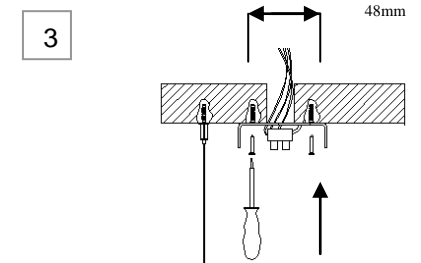


- 3.1. Elektroanschluss an der Anschlussklemme vornehmen.
- 3.2 Connect the power supply

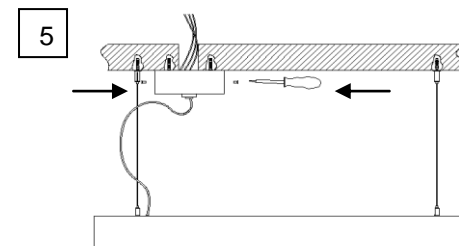
	581-4019x 40W X: 727 mm
	581-4119x 52W X: 1013 mm
	581-4219x 64W X: 1298 mm
	581-4319x 104W X: 2156 mm
	581-4419x 128W X:1363 mm
	581-4519x 156W X:1649,5 mm
	581-4619x 192W X:1384,67 mm



2. Die Befestigungsschrauben losen und den Bugel herausnehmen.
2. Loosen the screws and remove the bracket.



3. Bugel an die Decke montieren.
3. Mount bracket on the ceiling.

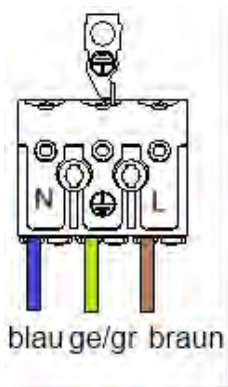
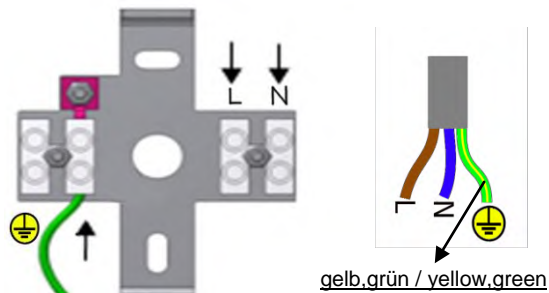


5. Gehause schlieen.
5. Close baldachin housing



**Anschluss-Schema nicht dimmbare Leuchten.
Wiring diagram non-dimmable lamps.**

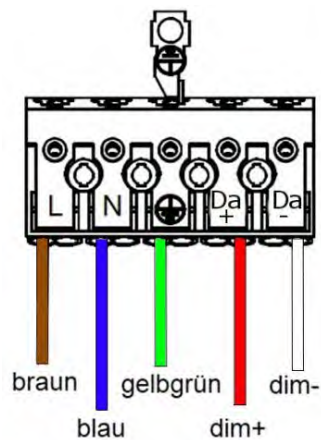
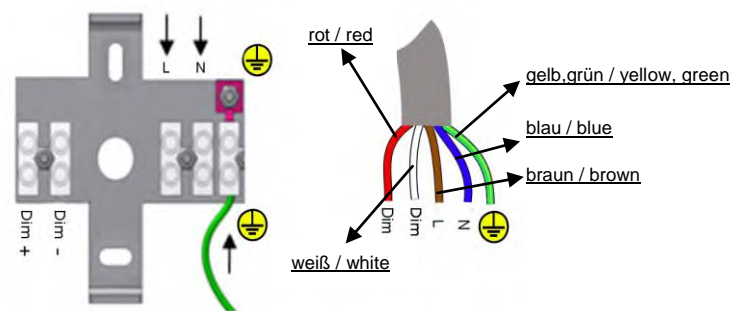
NICHT DIMMBAR
3-poliges Anschluss-Schema,
Leuchtenseite.
3-pole connectionplan, luminaire side.



L=Phase
N=Neutralleiter / Neutral

**Anschluss-Schema dimmbare Leuchten.
Wiring diagram dimmable lights.**

DIMMBAR
5-poliges Anschluss -Schema,
Leuchtenseite.
5-pole connectionplan, luminaire side.



Dimmbar
Da- = weiß / white
Da+ = rot / red

Zu beachten bei Dimmschaltungen!

Die Anzahl der verwendeten EVG's,
sowie die Leiterlänge(Datenblatt).

Note for dimming!

The number of electronic ballasts,
as well as the cable length(Datasheet).

DALI Dimm:

Durchverdrahten!
Wire from one to the next!

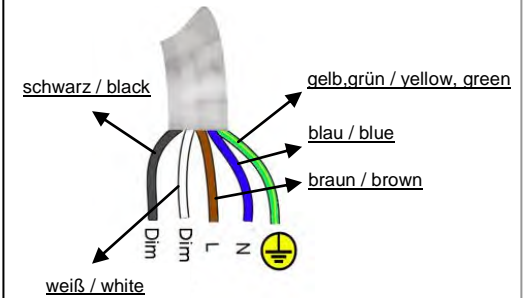
Touch Dimm:

Darf nicht gemeinsam mit DALI Dimm
betrieben werden!
Must not be operated together with DALI
dimming!

Analog Dimm:

1...10V
Verpolung vermeiden!
Avoid reverse polarity!

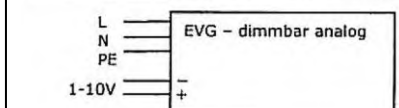
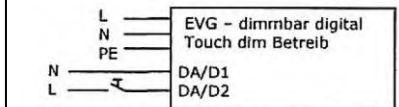
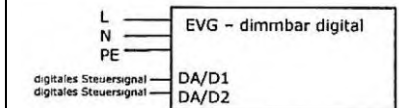
**Bei transparenten Leitungen:
For transparent cables:**

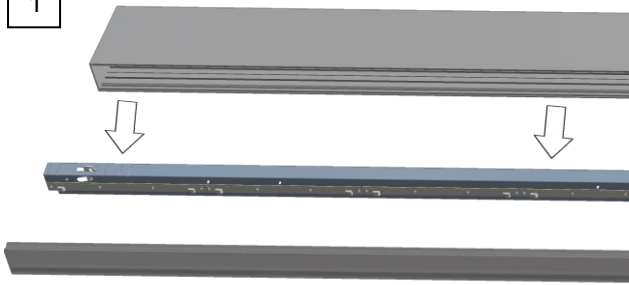


Weitere Informationen

zu dimmbaren EVG finden Sie im Internet unter:

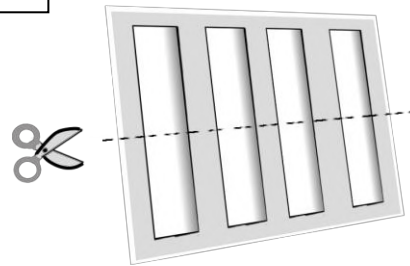
www.osram.at
www.tridonicatco.at



1

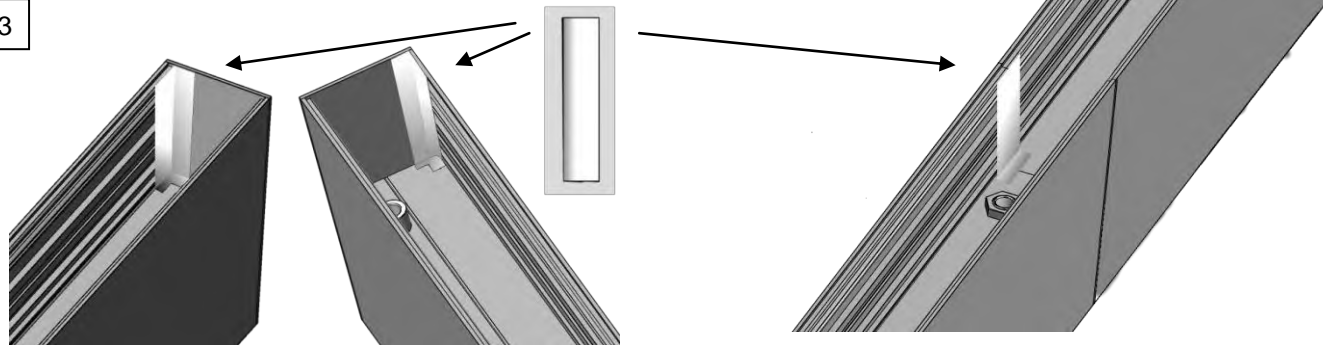
Leuchten öffnen und Lichteinsätze
herausnehmen.

Open lamp and remove all lighting fixtures.

2

Klebestreifen halbieren.

Cut the adhesive tapes in half.

3

Alle Innenkanten der Enddeckeln abkleben.

Paste the tapes into all inner edges.

Bei Übergangstellen zwischen
Profilen ebenfalls abkleben.

In case of connecting profiles
paste the gap as well.